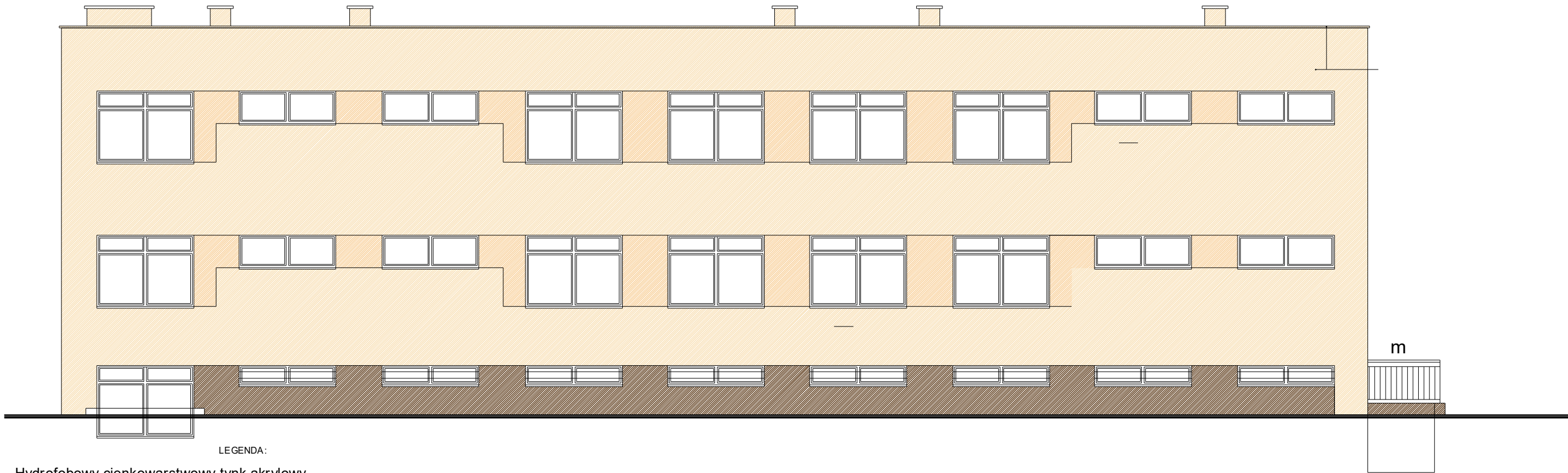


ORIENTACJA ELEWACJI

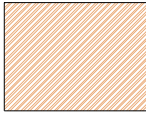


LEGENDA:

Hydrofobowy cienkowarstwowy tynk akrylowy barwiony w masie. Spoiwo z żywic syntetycznych, wypełniacze mineralne, odporny na warunki atmosferyczne, wytrzymały mechanicznie, o właściwościach antygrzybiczych, kładziony w technologii lekkiej-mokrej. Ziarnistość 2,00 mm, struktura "baranek". Kolor S 3024 Sempre impression



Hydrofobowy cienkowarstwowy tynk akrylowy barwiony w masie. Spoiwo z żywic syntetycznych, wypełniacze mineralne, odporny na warunki atmosferyczne, wytrzymały mechanicznie, o właściwościach antygrzybiczych, kładziony w technologii lekkiej-mokrej. Ziarnistość 2,00 mm, struktura "baranek". Kolor brązowy RAL 3013 lub Sempre 2518



01

02

STOLARKA DO WYMIANY WEDŁUG ZESTAWIENIA STOLARKI

m

PIASKOWANIE I MAŁOWANIE ISTIEJĄCEJ BALUSTRADY/POCHWYTU
PRZEWIDZIANO DEMONTAŻ I PONOWY MONTAŻ WSZYSTKICH KRAT OKIENNYCH
DETALE ZAŁĄCZONE DO OPRACOWANIA

K

WYMIANA KRATKI WENTYLACYJNEJ
KRATKA STAŁOWA MAŁOWANA PROSZKOWO-KOLOR RAL 9006

DEMONTAŻ I PONOWNY MONTAŻ SKRZYNEK PRZYŁĄCZNIOWYCH
MAŁOWANIE SKRZYNEK PROSZKOWO NA KOLOR RAL 9006
DEMONTAŻ I MONTAŻ WENTYLATORÓW



W

PRZEWIDZIANO DEMONTAŻ I PONOWNY MONTAŻ WSZYSTKICH KRAT NA POZIOME PARTERU



L

WYMIANA OŚWIETLENIA ZEWNĘTRZNEGO-DEMONTAŻ I PONOWNY MONTAŻ

Uwaga - w części przyziemia oraz parteru nałożyć powłokę typu antygraffiki, powłoka bezbarwna nakładana ciśnieniowo.

Tynk żywiczny o wielkości ziarna 2mm, zawartości substancji stałych min. 80% Kolor S 3036 Sempre impression (cokół, przyziemie)



- Uwagi:
- Wszystkie wymiary sprawdzić na budowie.
 - Rysunki rozpatrywać łącznie z pozostałą dokumentacją techniczną szczególnie projektami branżowymi, przedmiarami, kosztorysami, specyfikacją wykonania i odbioru robót.
 - Inwentaryzacja została wykonana specyficznie dla przedmiotowego projektu
 - Wszelkie rozwiązania zamienne konsultować z inwestorem oraz autorem projektu.
 - W razie wykrycia niezgodności w dokumentacji kontaktować się z autorem projektu

BARBARA FILIPOWSKA B.V.F.K STUDIO, UL. RÓŻYŃSKA 20/12 31-419 KRAKÓW					
Inwestor	Zarząd Budynków Komunalnych w Krakowie, ul. Bolesława Czerwieńskiego 16, 31-319, Kraków				B.V. F.K.
Obiekt i adres	Przychodnia zdrowia, ul. Bałtycka 3, Kraków				STUDIO
Temat	Projekt termomodernizacji budynku przychodni zdrowia przy ul. Bałtycka 3 obejmujący: ocieplenie elewacji, wymianę okien i drzwi zewnętrznych, remont dachu polegający na dociepleniu stropodachu oraz remoncie instalacji c.o. oraz odgromowej				
Treść rysunku	PROJEKT, ELEWACJA A - KOLORYSTYKA WARIANT I	Nr uprawnień	Podpis	Data	01.2016
Autor opracowania	mgr inż. arch Barbara Filipowska	MPOIA/21/2011		Skala	1:100
				Nr Rys.	11